

# MEDE TECHNIK

## INHALTSVERZEICHNIS

### **KG - BOHR | SCHRAUBEN INSTRUMENTE**

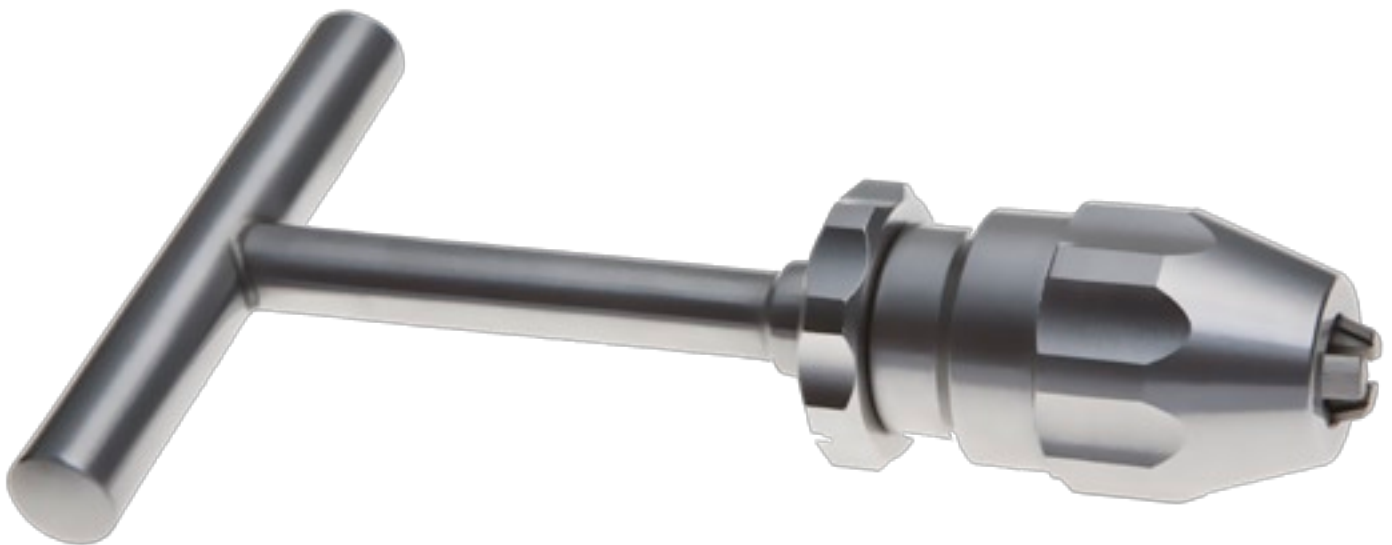
Handbohrfutter  
Reibahlen  
Knochenchirurgie  
Schraubendreher  
Schraubenmesslehre

2 *Drilling Chucks*  
3 *Reamers*  
4 *Bone Surgery*  
5 *Screw Driver*  
8 *Measuring Instruments*

## CONTENTS

### **KG - DRILLING CHUCKS | SCREWDRIVER**

2  
3  
4  
5  
8



Ausgabe: 12/2010

CERTIFICATES DIN EN ISO 13485



**MEDE Technik**

Rudolf-Diesel-Str. 13  
D-78576 Emmingen

Tel: +49 (0)7465 893  
Fax: +49 (0)7465 2262

info@mede.de  
www.mede.de

**HANDBOHRFUTTER  
DRILLING CHUCKS**

MANGOS PARA CLAVOS  
MANDINS DE PERFORATION  
PEFORATORI A MANO MANDRINO

**KG**



KG.060.00  
T-Griff mit  
Schnellspannfutter



KG.060.20  
T-Griff mit  
Schnellspannfutter  
und Automatiksicherung



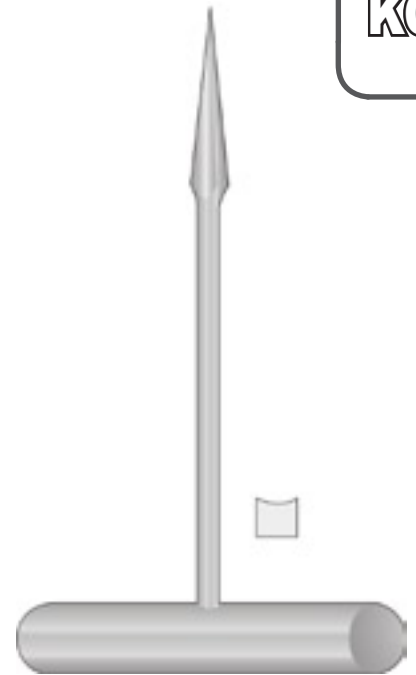
KG.060.50  
T-Griff mit  
Dreibackenfutter  
und Schlüssel



KG.060.91  
Dreibackenfutter groß  
mit Schlüssel



14cm  
KG.200.14



14cm  
KG.205.14

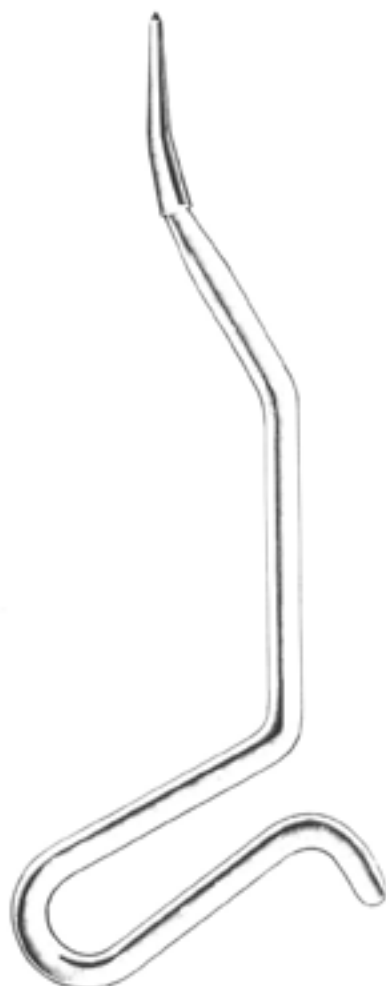


Perthes  
18cm  
KG.206.18



Perthes  
21cm  
KG.206.21

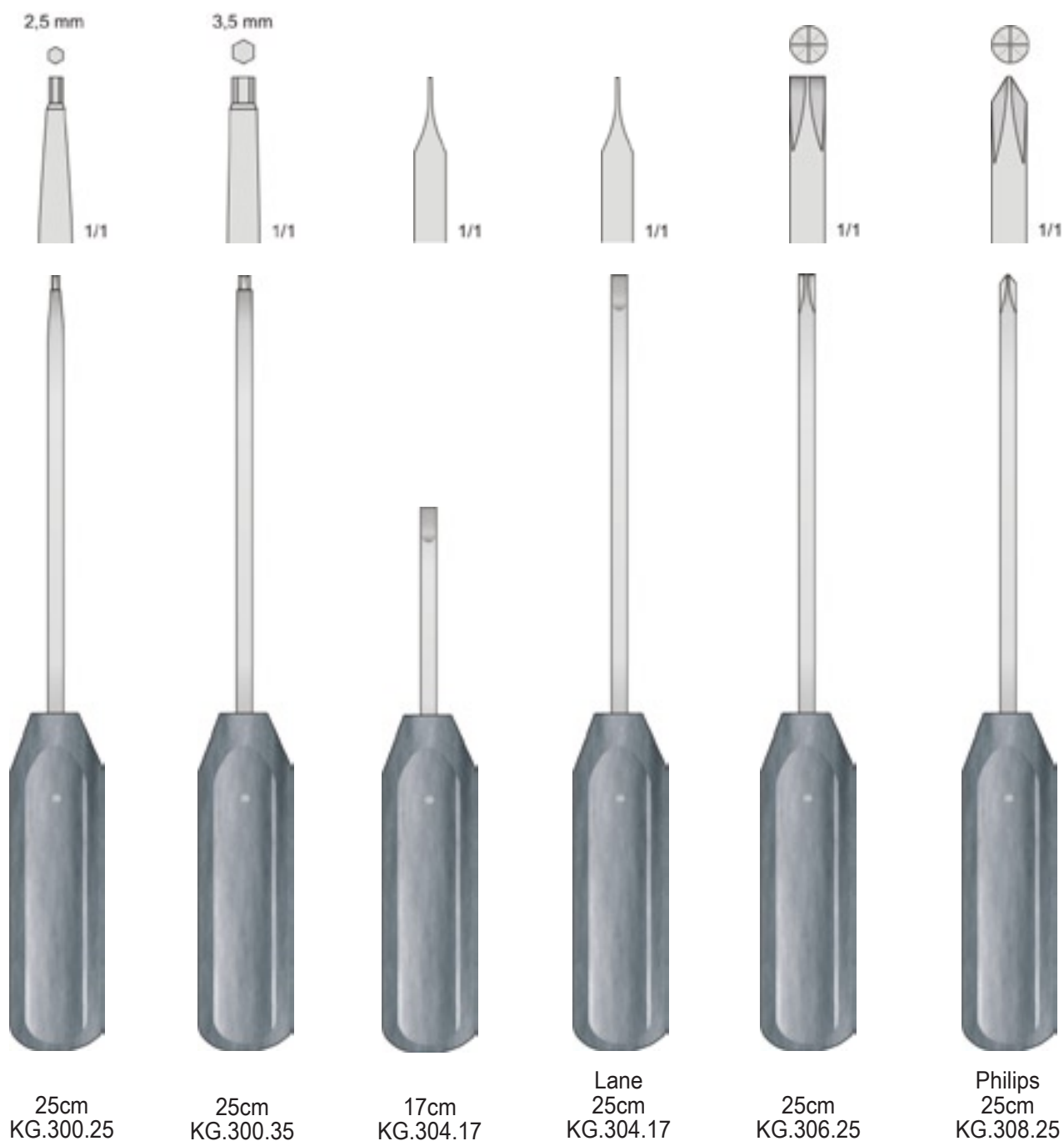
KG



Vorbohrer  
KG.216.01



Ausziehaken  
Extractions-Hook  
KG.220.29 - 5mm | 29cm  
KG.220.37 - 5mm | 37cm  
KG.220.43 - 5mm | 43cm  
KG.220.51 - 5mm | 51cm



**SCHRAUBENDREHER**  
**SCREW DRIVER**

DESTORBILLADOR  
TOURNEVIS  
GIRAVITI

KG



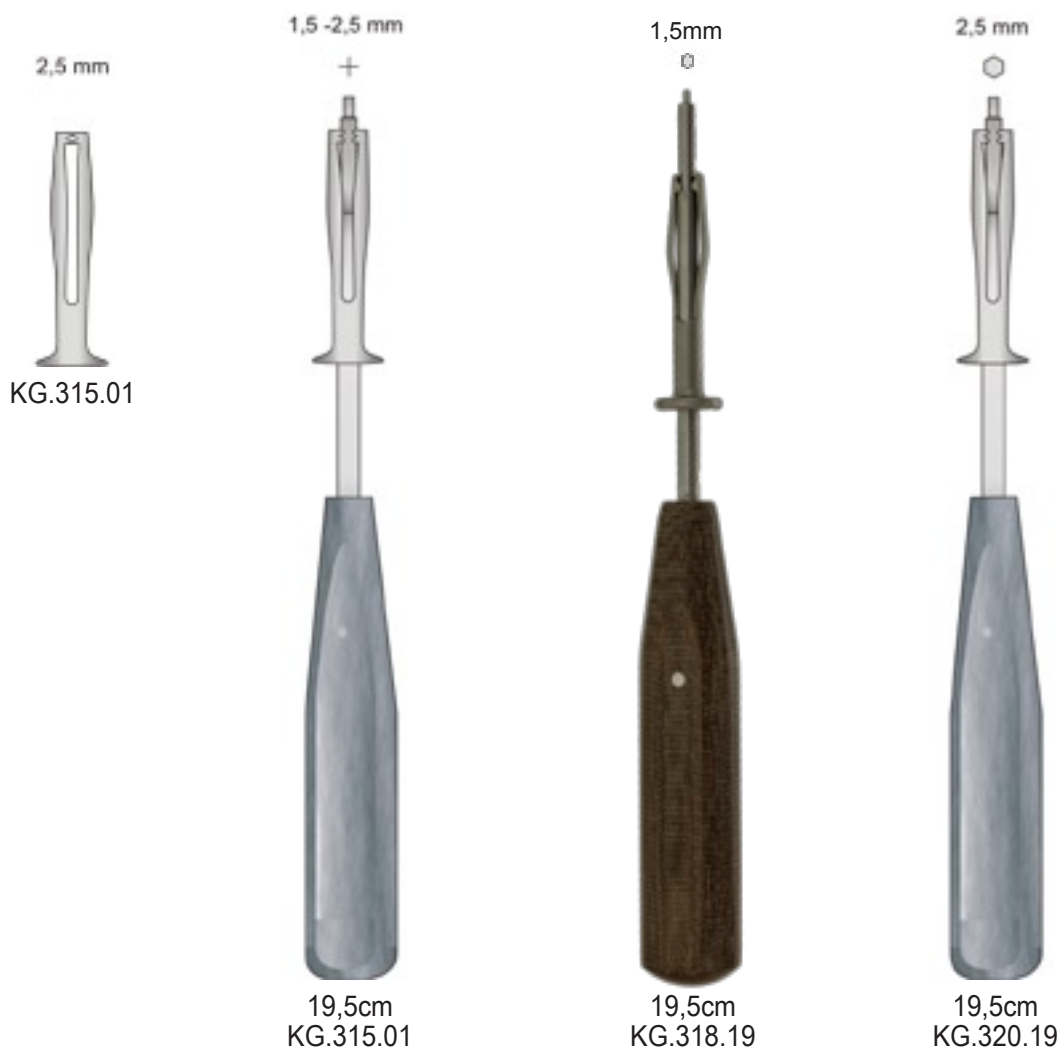
Schraubendreher  
mit Kerbe  
25cm  
KG.303.35



Schraubendreher  
mit Hülse  
25cm  
KG.303.65



Hülse  
alleine  
KG.303.69



**KG**



16,5cm  
KG.400.01



26,5cm  
KG.400.04



1"



28cm  
KG.400.06



1"

